

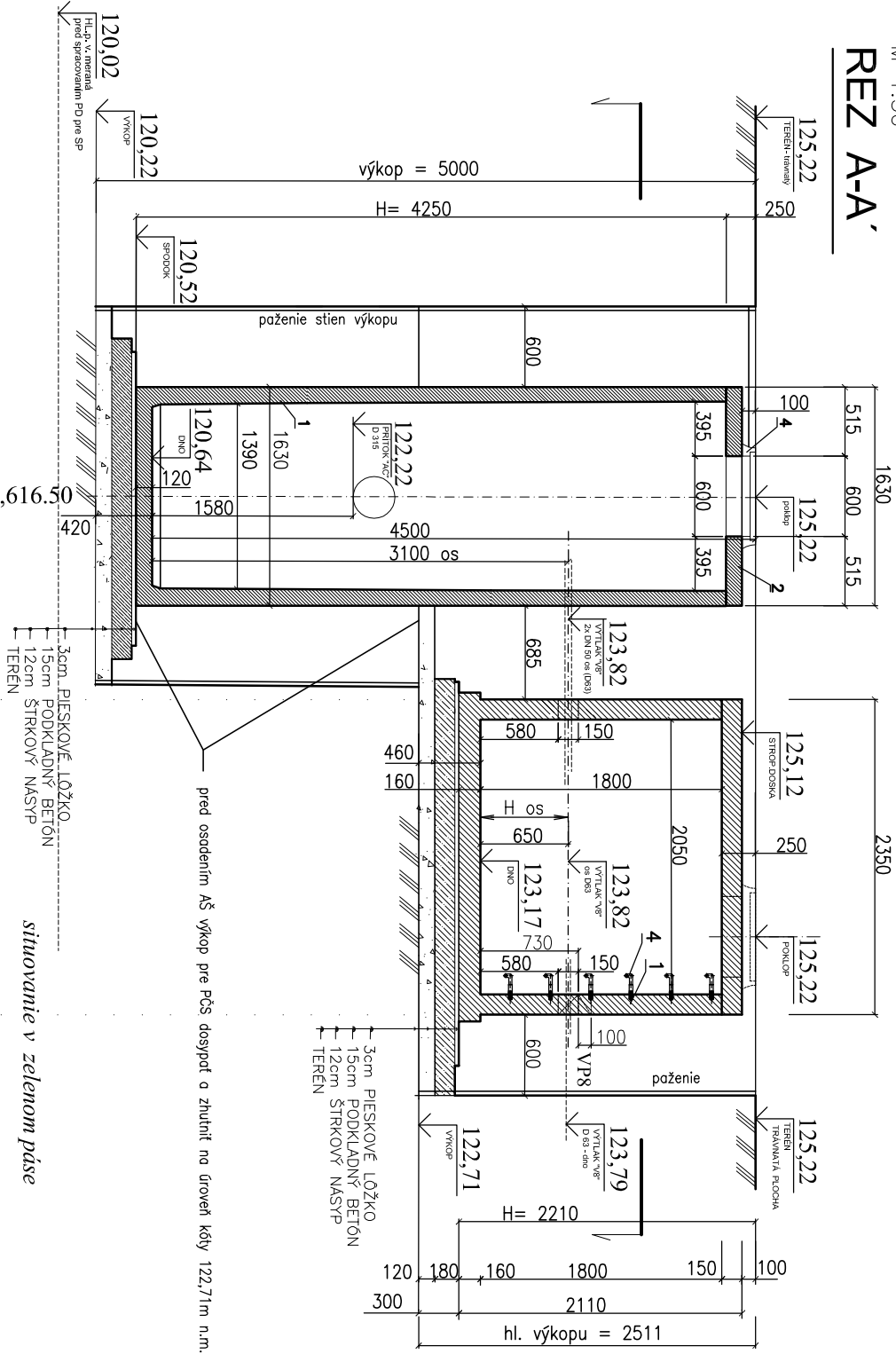
SO 08.1 PČS8 + SO 08.2 AŠ8 - stavebná časť

km PČS8 na stoke "AC"= km 0,616.50

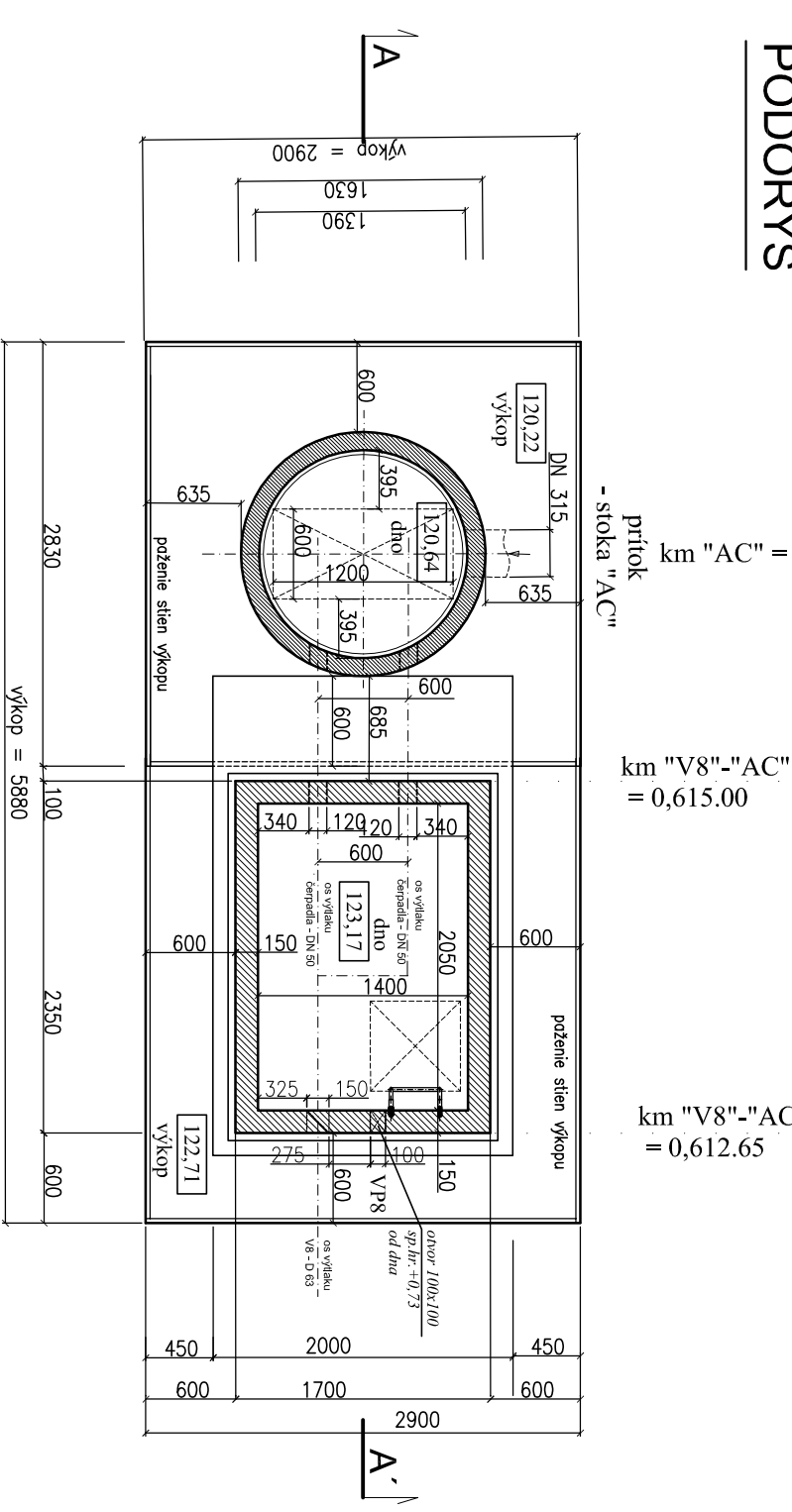
Výškový systém BpV

M 1:50


REZ A-A'



PÔDORYS



Navrhov:	AXA Projekt, s.r.o., Mierové nám. 3165/5, Galantia 924 01		
Zodp. projektant:	Ing. Karol Považan		
Vyracovali:	Ing. Karol Považan		
Miesto:	Obec Hrubý Šúr		
Investor:	Obec Hrubý Šúr, Obč Hrubý Šúr č. 205, 903 01		
Časť:	E.III-1 Kanalizačné PČS - SO08.1 + AŠ-SO08.2		
Stavba:	Verejná kanalizácia a ČOV Hrubý Šúr		
Obsah:	KANALIZAČNÁ PČS 8 + AŠ8 - stavebná časť - osadenie		

AXA Projekt s.r.o.		
	adresa: Mierové námestie 3165/5, Galantia	
	tel.: +421(0)915 722 743	
	e-mail: axaprojekt@axaprojekt.sk	
	web: http://axaprojekt.sk	

Formát:	2x A4
Dátum:	04/2020
Účel:	DSP
Č. zákazky:	D025-2018
Č. oprávnenia:	3767/A2
Mierka:	1:50
Číslo výkresu:	E.III-1- 9

PŘEČERPÁVACÍ ŠACHTA PS 1390 - H= 4,23 m (max 5,0 m)	KLARTEC, spol. s r. o. Mikovňho 8 917 01 Třnava
--	---

1 BETONOVÁ NADRŽ	ZATÍŽENIE POKLOPU
3 BETONOVÁ SKRUŽ	125 kN A=100 B=150
4 POKLOP 600x1200	MAX.VÁHA 2,5t

VODOMIERNÁ ŠACHTA 2050/1400/1800 (vnútorné) Monolitická	KLARTEC, spol. s r. o. Mikovňho 8 917 01 Třnava
---	---

1 BETONOVÁ NADRŽ 2 BETONOVÁ SKRUŽ (podle potreby) 3 POKLOP 600x600 4 POPLASTOVANÉ STUPAČKY	ZATÍŽENIE POKLOPU 125 kN A=100 B=150
(J zmysle STN 74-3282, D6 el 36, 819 cdel 4, vyříděný SUBP 6.59/82 Zc.)	MAX.VÁHA 6+-1,5t HLBK. OSADENIA H= 2,21 m

Poznámka :
upravené otvory v stěnách

VÝŠKOVÝ SYSTÉM B.p.v.:

PODĽA ZÁKONA O AUTORSKÝCH PRÁVACH JE BEZ SÚHLASU AUTORA ZAKÁZANÉ AKÉKOVIK ŠÍRENIE ALEBO KOPÍROVANIE
TOHTO PROJEKTU. TENTO PROJEKT JE VYPRACOVANÝ PRE STAVEBNÉ POVOLENIE.
NEPREBERÁME ZODPOVEDNOSŤ ZA JEHO POUŽITIE NA INÝ AKO TENTO ÚČEL.



AXA Projekt s.r.o.
adresa: Mierové námestie 3165/5, Galantia
tel.: +421(0)915 722 743
e-mail: axaprojekt@axaprojekt.sk
web: http://axaprojekt.sk/